



Randonnée n°20426415

# SAINT-SULPICE-SUR-LÈZE

## BOUCLE DE PESQUIES



NIVEAU FACILE

Cette boucle vous emmène sur les coteaux du village, vous offrant un point de vue exceptionnel depuis le moulin de Pesquiès (moulin à vent) sur le village de Saint-Sulpice-sur-Lèze et sur la chaîne des Pyrénées, ainsi que sur la chaussée du moulin de Bures (moulin à eau).

### À DÉCOUVRIR !

Les deux moulins du village : le moulin de Pesquiès, moulin à vent contenant une maquette reconstituant le mécanisme d'une meule à vent, et le moulin de Bures, moulin à eau toujours en fonctionnement, dont la farine est proposée à la vente chaque matin sur le marché de la Lèze.



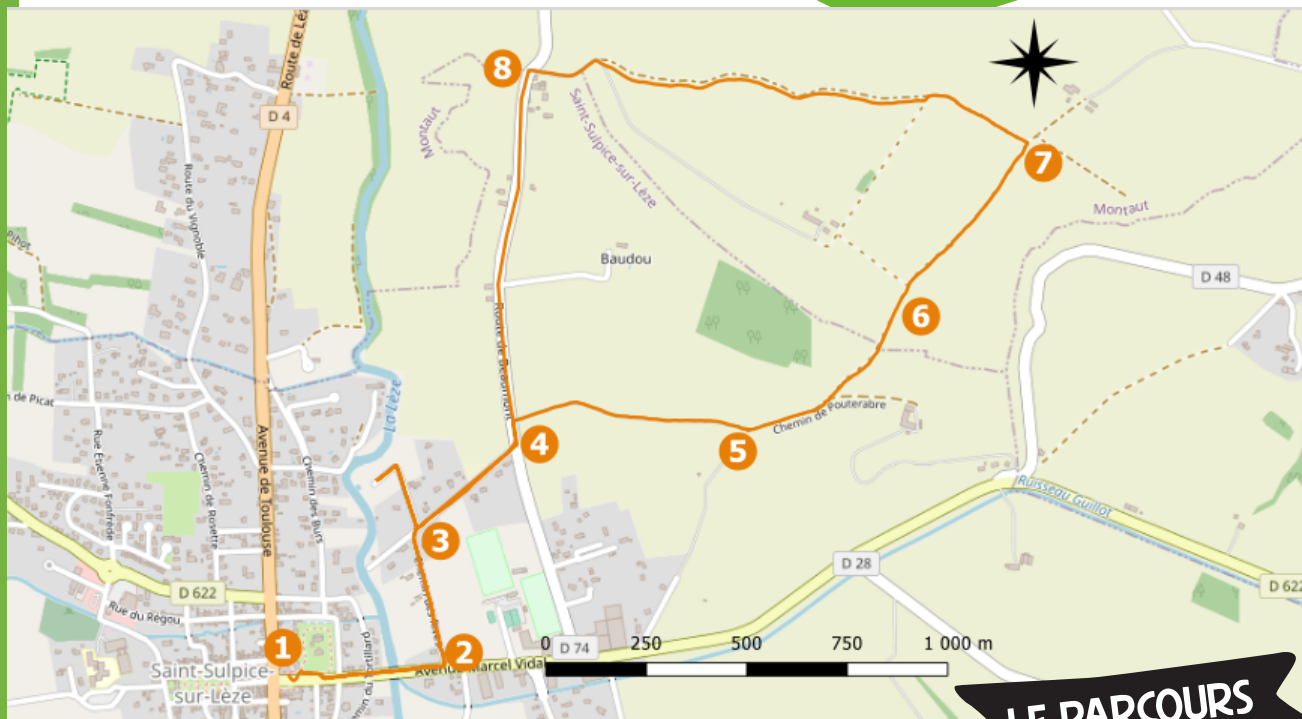
2h00



DÉPART  
CATHEDRALE

6,2KM

D+ : 67 M



LE PARCOURS

- 1 Prenez le départ au parc municipal de Puybusques. Prendre la direction d'Auterive et passer le pont sur la Lèze. Puis tournez à gauche au virage à angle droit.
  - 2 Sur ce chemin, vous pouvez découvrir au fond de l'impasse qui part à gauche «la chaussée du moulin des Bures», construit au 19ème siècle, afin de faire un canal latéral alimentant le moulin des Bures situé de l'autre côté de la rivière. C'est aussi un bel endroit pour se reposer au retour de la balade.
  - 3 Sur le chemin des Rives, continuer la randonnée pour atteindre au bout du chemin des Rives, la petite route de Beaumont.
  - 4 Tourner à gauche, puis aussitôt à droite. Prendre le chemin qui monte au moulin de Pesquiès (moulin à vent) jusqu'à l'embranchement.
- À l'embranchement :
- 5 - à droite, le moulin de Pesquiès, avec la vue sur la vallée de la Lèze
  - 6 - sur le sentier, poursuite de la boucle de Pesquiès par la gauche. Poursuivre tout droit, en laissant à quelques mètres à droite le chemin conduisant à la ferme «Mouchet».
- 6 Continuer tout droit, descendre et remonter. En haut de la pente, laisser à gauche le chemin allant vers Saint-Léger, et continuez tout droit, suivre le chemin qui passe sous des arbres, bordé de haies.
  - 7 Avant d'arriver à la ferme devant vous, tournez à gauche. Continuez sur le chemin jusqu'à la ferme Labat, au bord de la petite route de Beaumont, bitumée.
  - 8 Revenir par cette petite route jusqu'au point 4, chemin des Rives, que nous empruntons à nouveau pour revenir vers le centre du village.

RANDO 21

ITINERANCE EN VOLVESTRE